

SalivaChecker®

サリバチェッカー

だ液を採取、ポストへ投函。

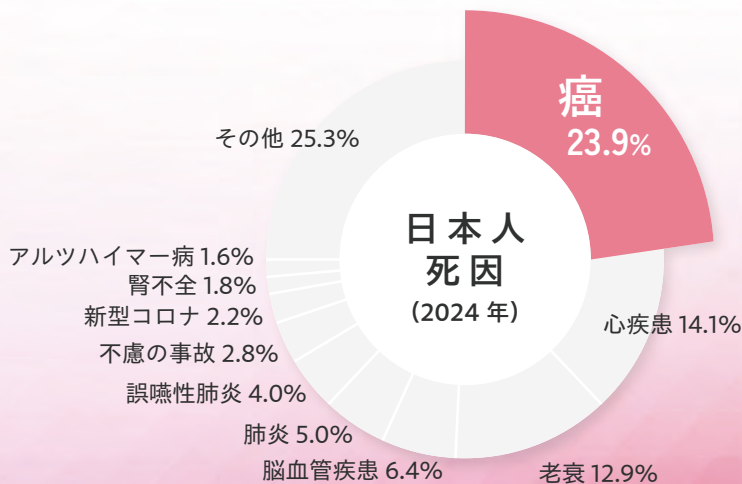
6 種のがんリスクを評価。
膵がんも早期ステージから



累計受検者数
11万人突破

医療機関導入
1,700以上

XTC JAPAN 2025
優勝



厚生労働省「人口動態統計（確定数）」 / 2024年

がんは2人に1人になる時代

長寿社会を生きる私たちにとって、がんは決して他人事ではありません。大切なのは、自覚症状が出る前の「早期のリスク把握」です。

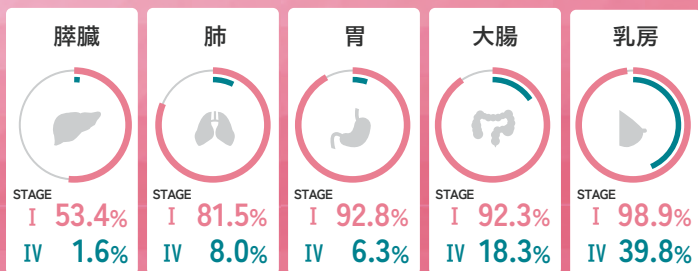
部位別の全国がん死亡者数 (2023年)



全部位 死亡者数合計: 382,504人

出典: 国立がん研究センターがん情報サービス「がん統計」

ステージ別5年生存率 (2014-2015年登録)



出典: 国立がん研究センターがん情報サービス「院内がん登録生存率集計」

検診の“盲点”になりやすい膵がん

一般的ながん検診のメニューには「膵臓」の項目は入っていません。早期発見が難しいとされる部位だからこそ、定期的なリスク評価が重要です。

がんは待ってくれない がんの進行スピード例

がんは進行すると成長が速くなるため、早期発見が極めて重要です。そのため、生活習慣の改善や検診の活用を通じて、がん化するリスクがある段階から適切に管理することが大切です。

← 発見が難しい (5~20年) → 検査で発見可能 →



がんは**早期発見**が大切
SalivaChecker®とは

Q どうして
リスクがわかるの?

SalivaTech
会社説明動画



サリバチェッカー 検査の流れ

内容物

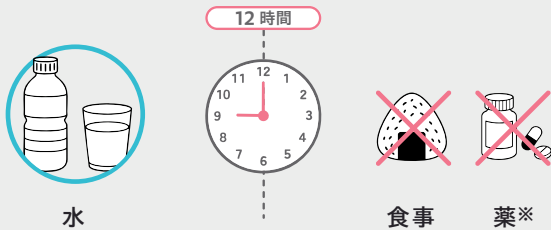
！ 検査キットのキャップは、だ液採取前に閉めないでください



検査前日・当日の準備

前日

翌日のだ液採取までの12時間の間は、水以外の飲食、薬の服用はしないでください



※ 採取前12時間以内に薬の服用が必要な方は、事前に医師等にご相談ください

当日

- 体調が悪い（風邪・発熱・炎症等）場合は、回復してから採取しましょう
- 午前中の採取をお願いします

起床後

- 採取1時間前までに、歯みがきを済ませてください
- 出血をともなうような歯の手入れや、入れ歯安定剤の使用は控えてください
- 朝食、服薬は控えてください

採取1時間前

以下も控えてください

× 激しい運動 × 喫煙 × うがい薬

採取15分前

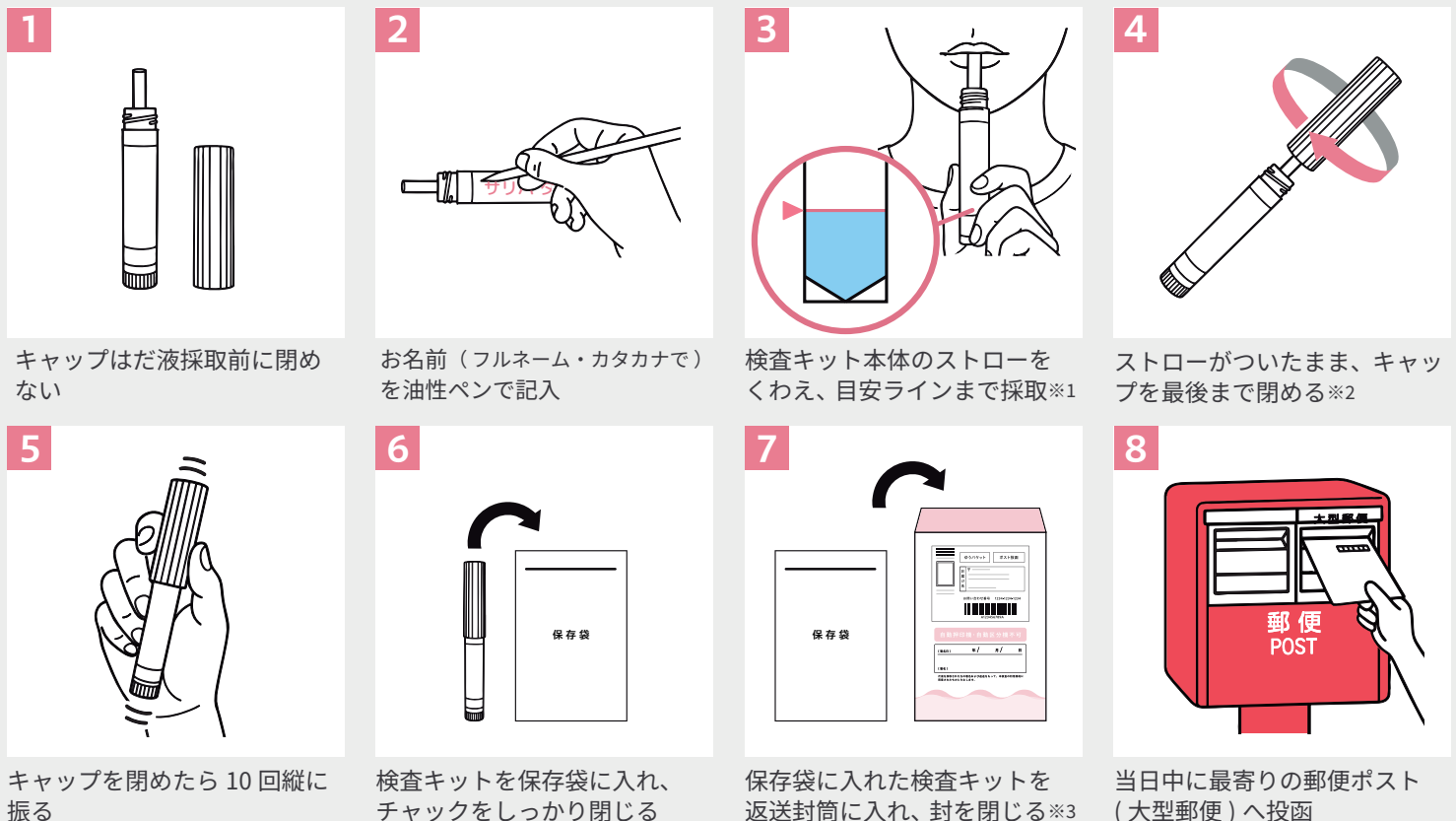
コップ半分程度のお水を飲んでいただくか、軽くお口をゆすいでおくことでだ液がでやすくなります



検査手順

採取手順は動画でもご確認ください。

<https://www.salivachecker.com/collectmovie/>



※1：だ液以外のものを入れない、だ液は少なくとも多くてもNG
※2：一度閉めたキャップは開けない
※3：封筒裏面のチェック項目を確かめ、封筒表面の署名欄に記入